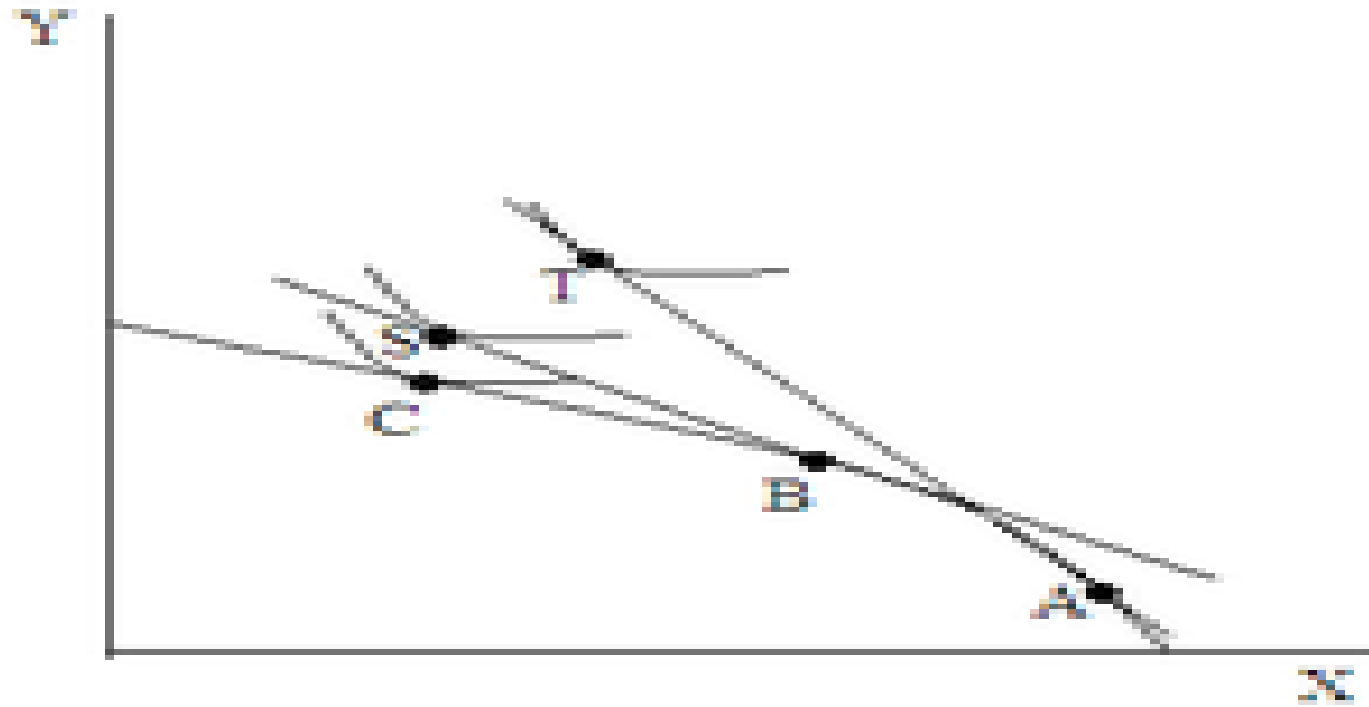


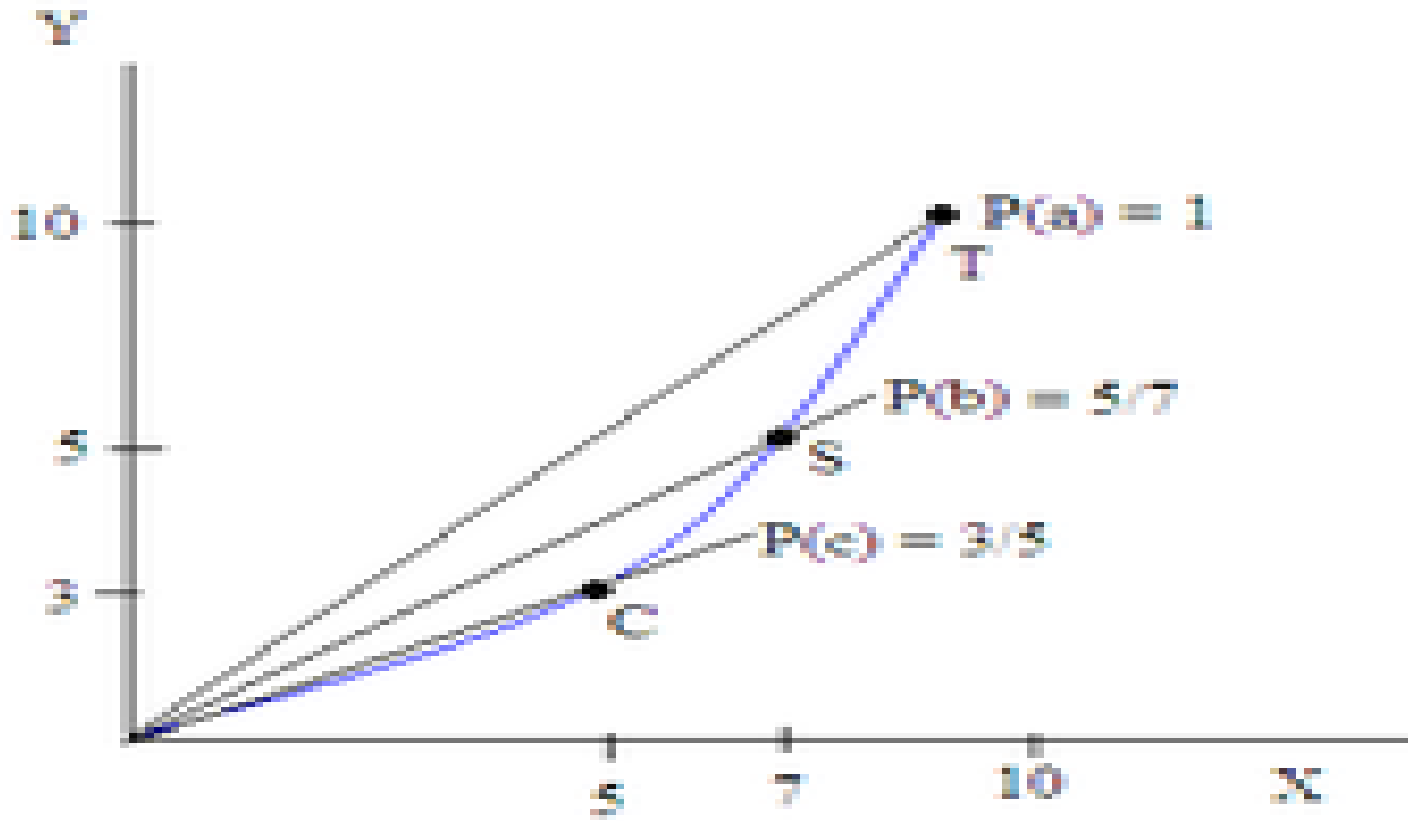
# رابطه مبادله

❖ شاخصی است که بررسی رفتار آن در طی زمان به عنوان معیاری برای بررسی میزان برخورداری یک کشور از منافع حاصل از تجارت یک کالا محسوب می شود.

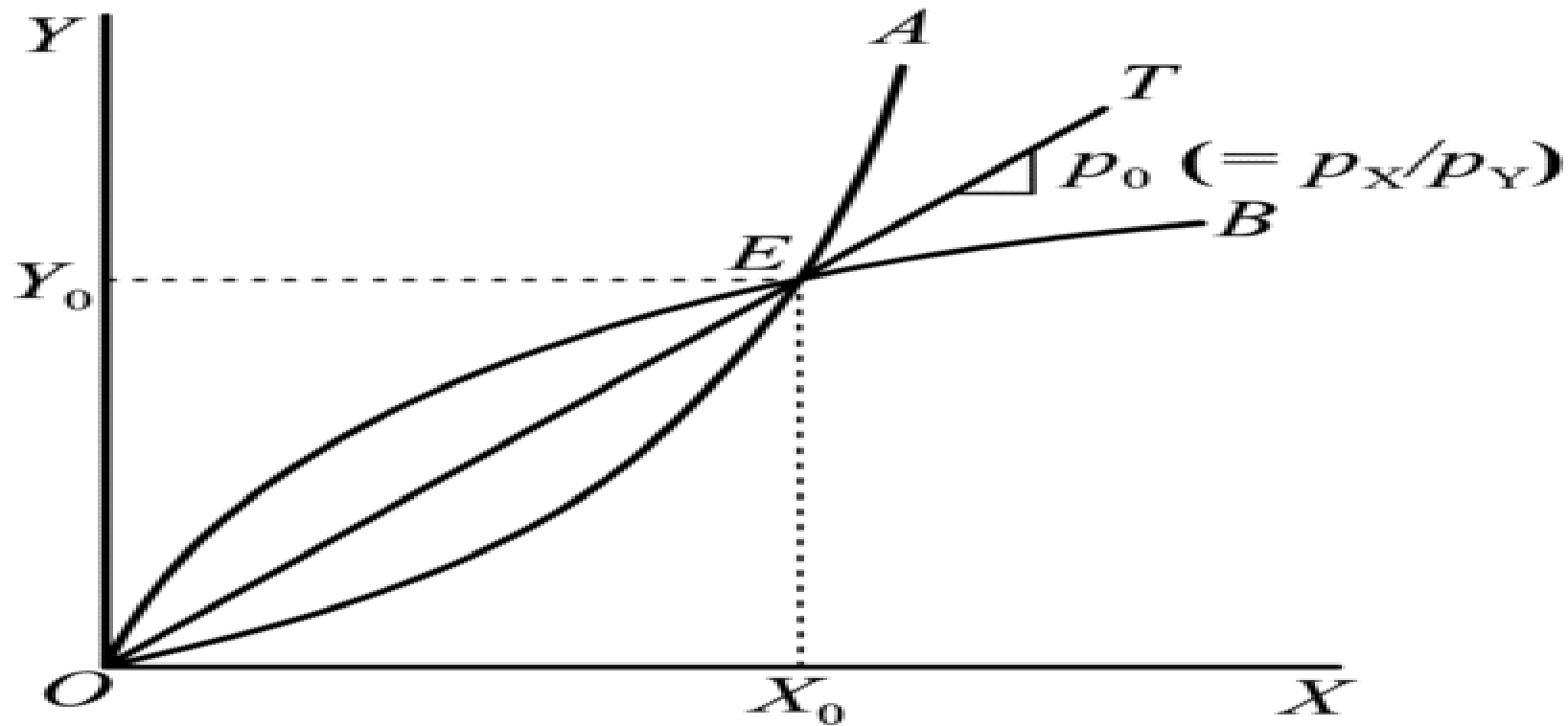
❖ یکی از مهمترین ابزارها برای تحلیل مسائل کلان اقتصاد و توسعه اقتصادی از قبیل منافع حاصل از تجارت بین الملل، تحولات حجم و ترکیب مبادلات و اثر آن بر سطح دستمزدها، رفاه عمومی و درآمد ملی تلقی می شود.



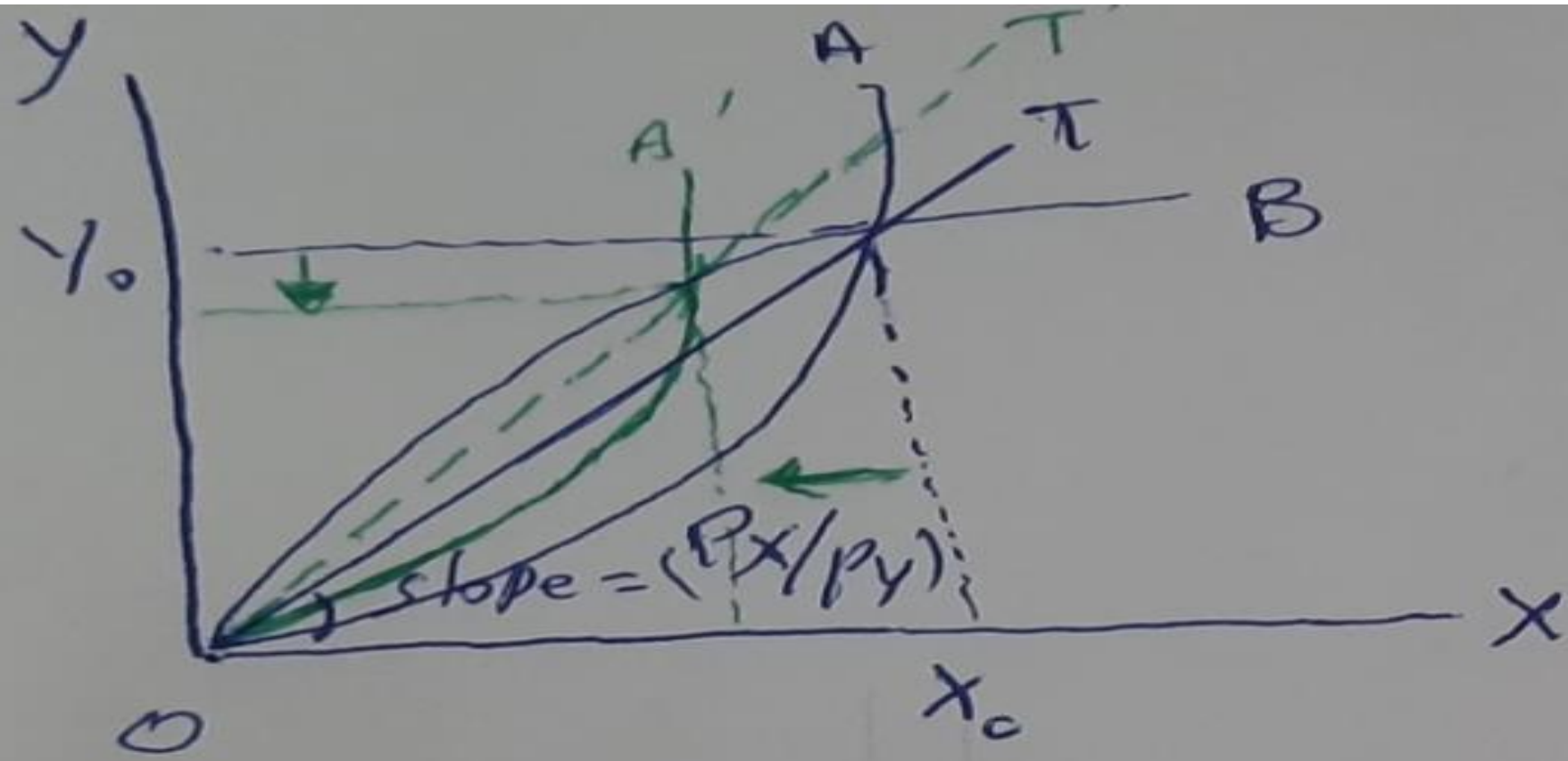
منحنی امکانات تولید و منحنی بی تفاوتی



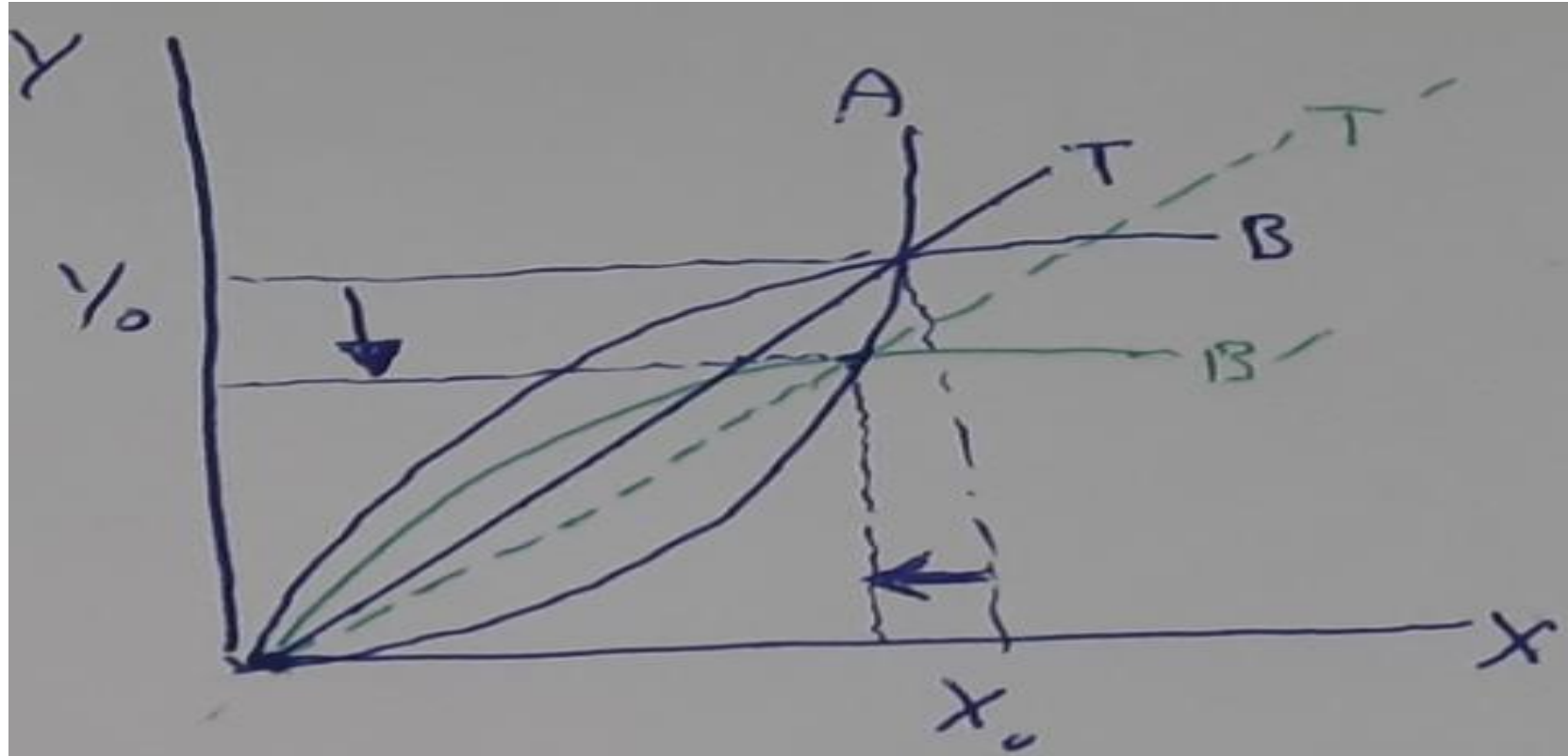
منحنی پیشنهاد یک کشور



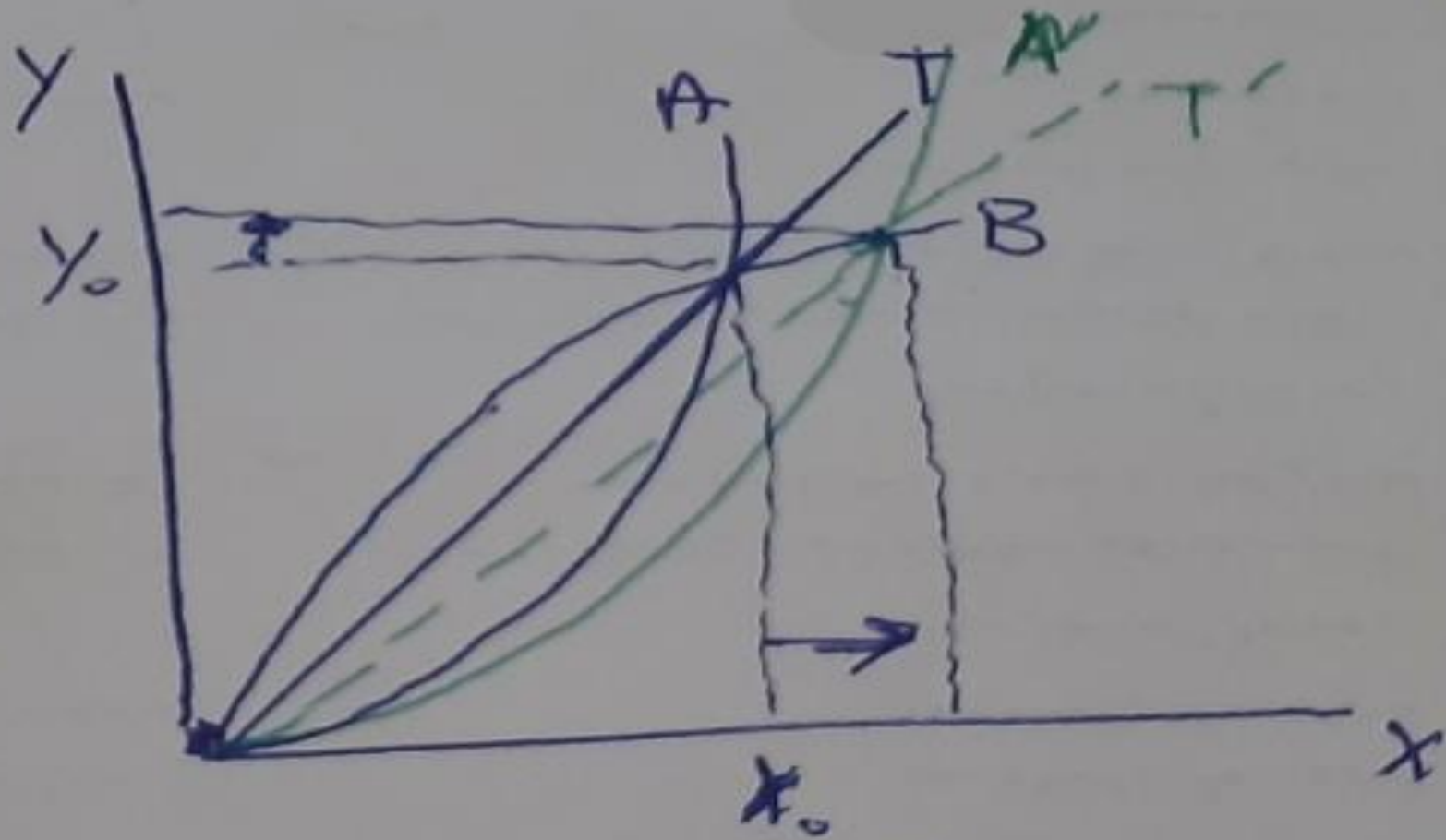
منحنی های پیشنهاد دو کشور



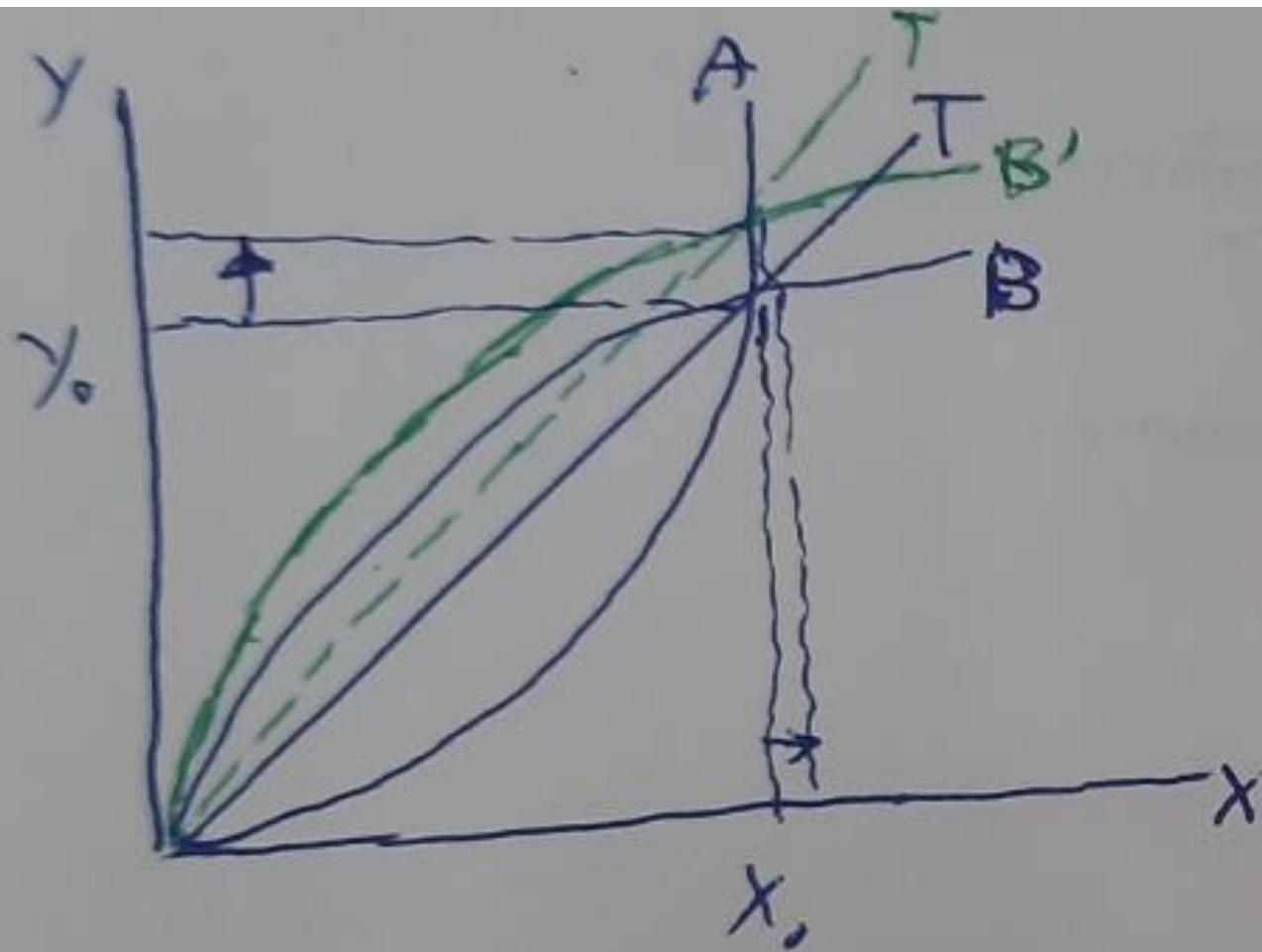
اگر وضع تعرفہ آدے کے لئے  $A_0$  ہے،  
 منفی ہوتا ہے



ایک منحنی کو دوسرے کے درجے  
 اور منحنی سے پہلے



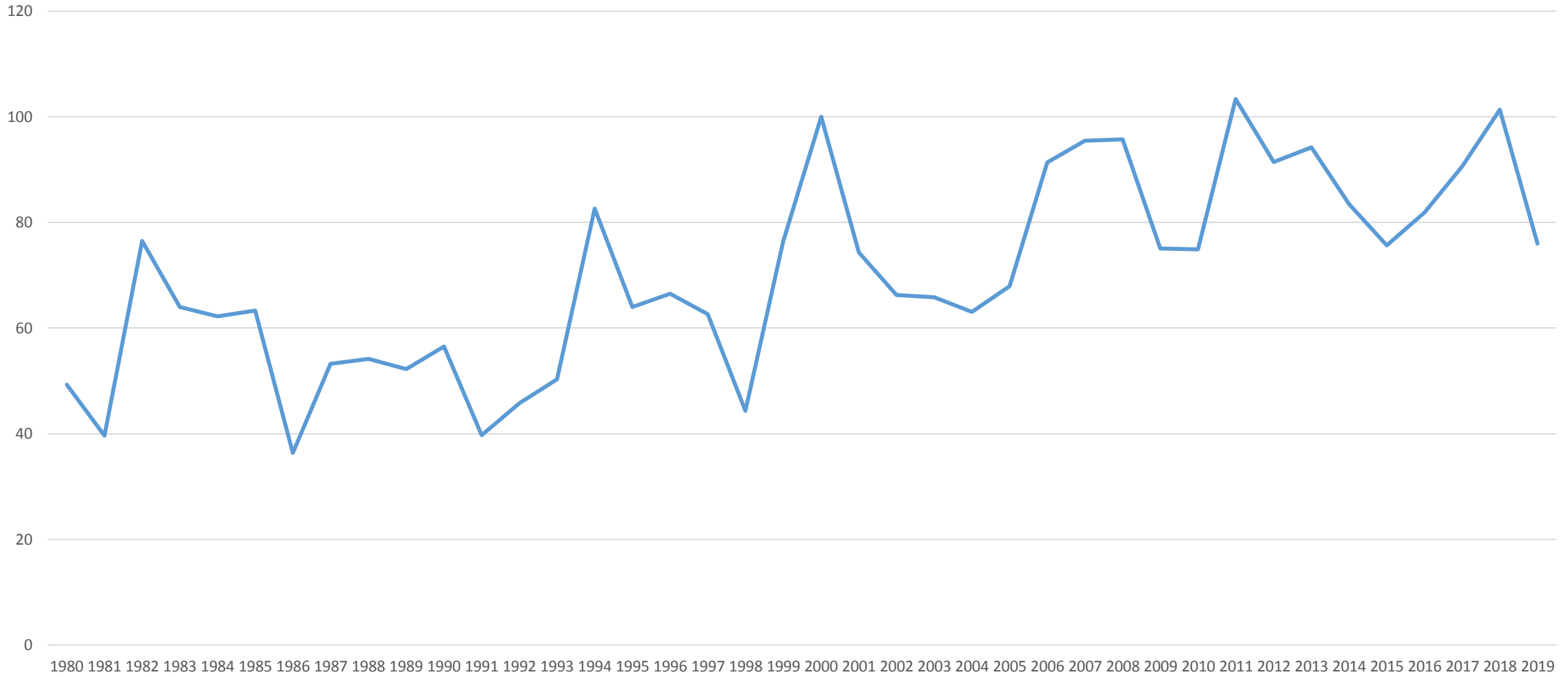
اگر مقدار  $A$  روگی  
 منفی بیفتد



اثر رشد اقتصادها که در  $B$  روی منحنی بستری در

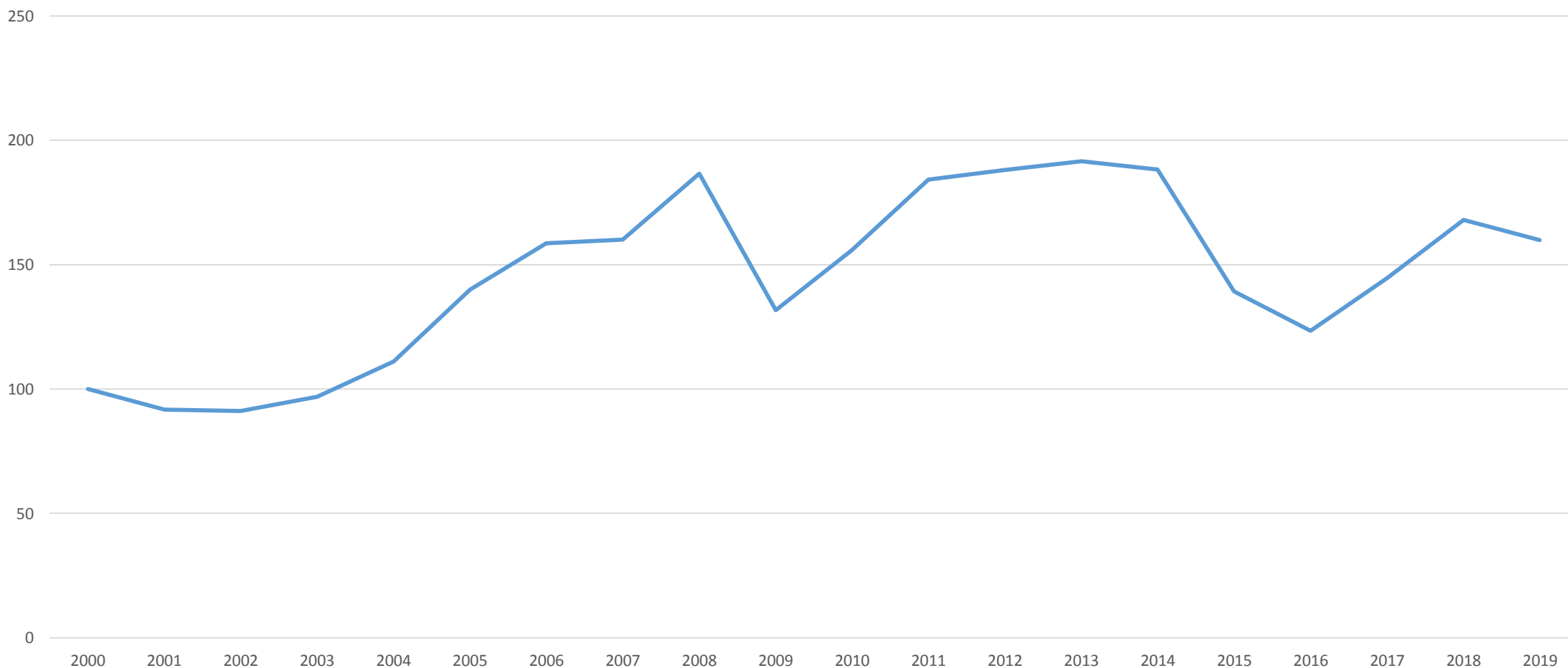


EVI/IVI (2000=100)



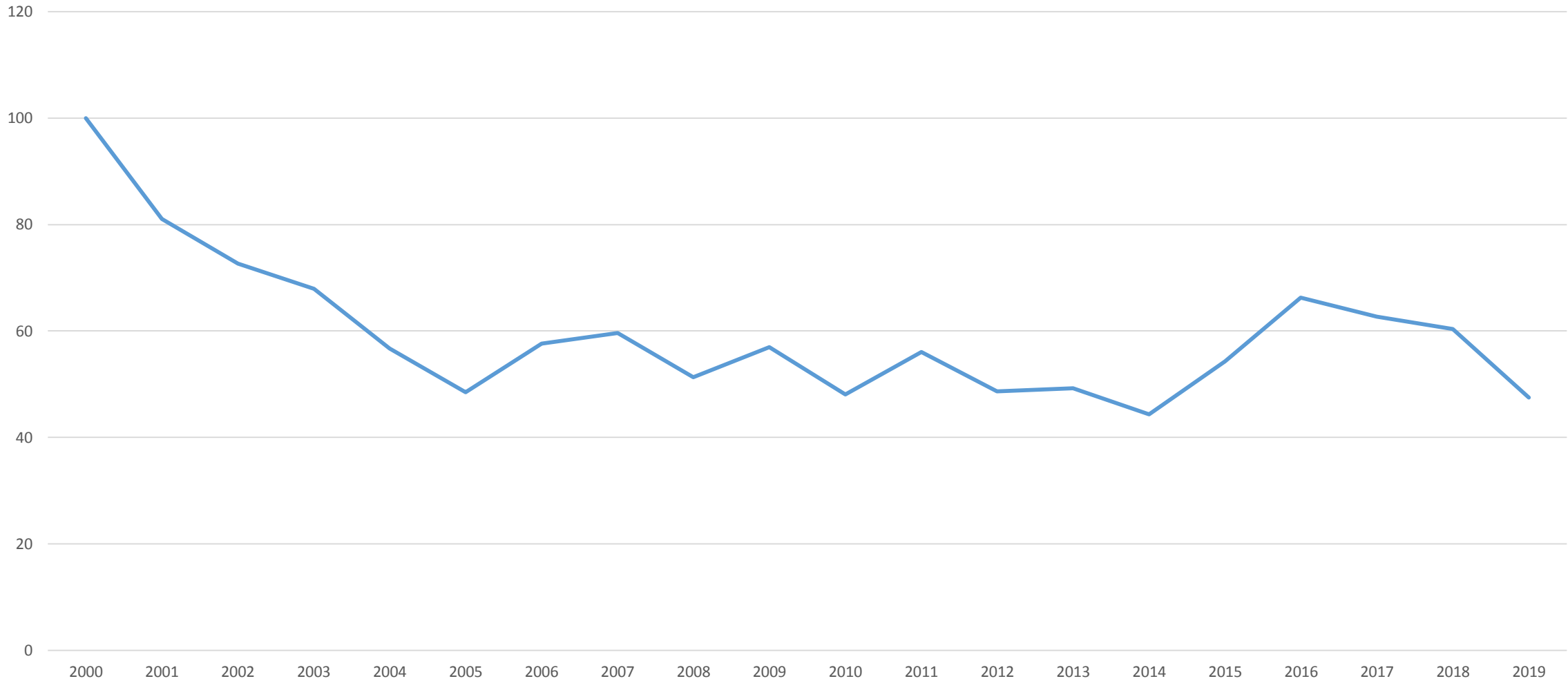
نسبت شاخص ارزش صادرات به شاخص ارزش واردات

EUV/IUV (2000=100)



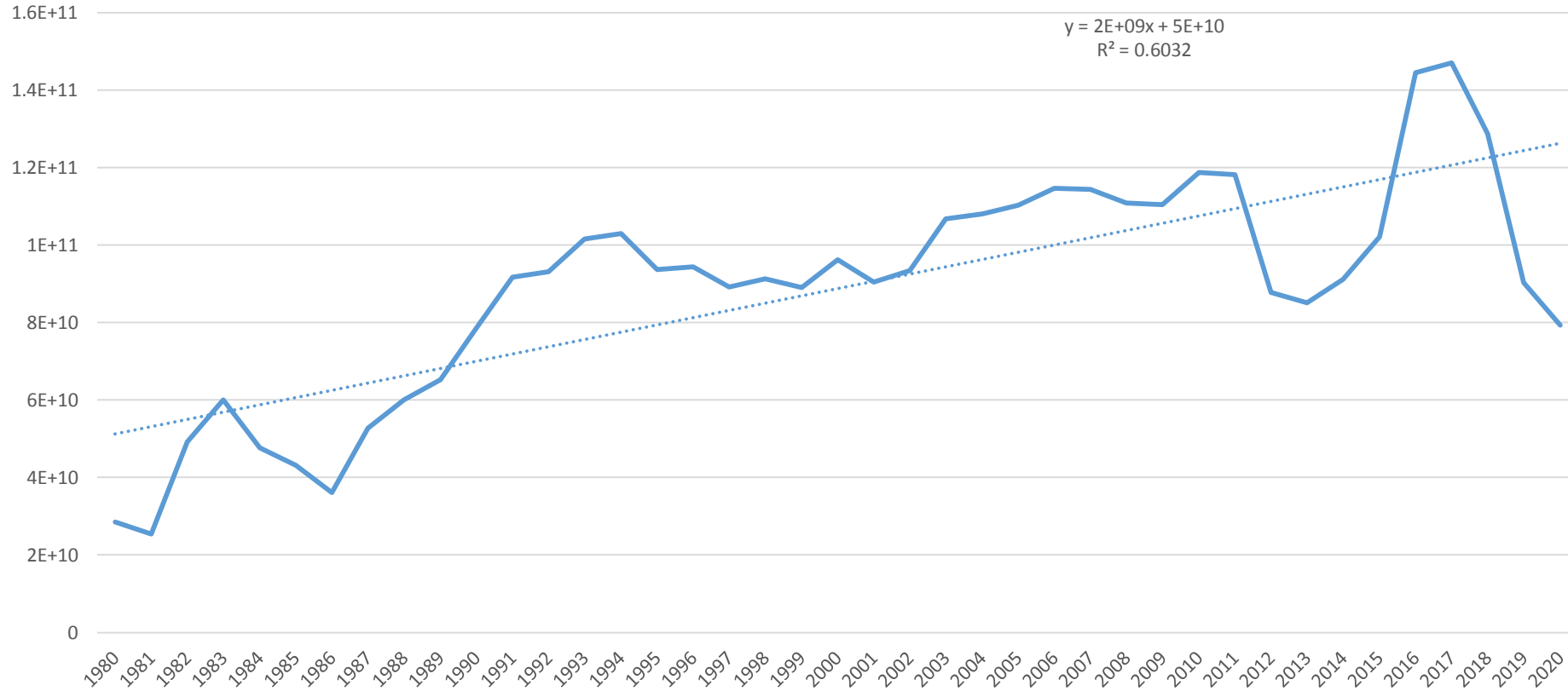
نسبت شاخص ارزش واحد صادرات به شاخص ارزش واحد واردات

evoli/ivoli (2000=100)



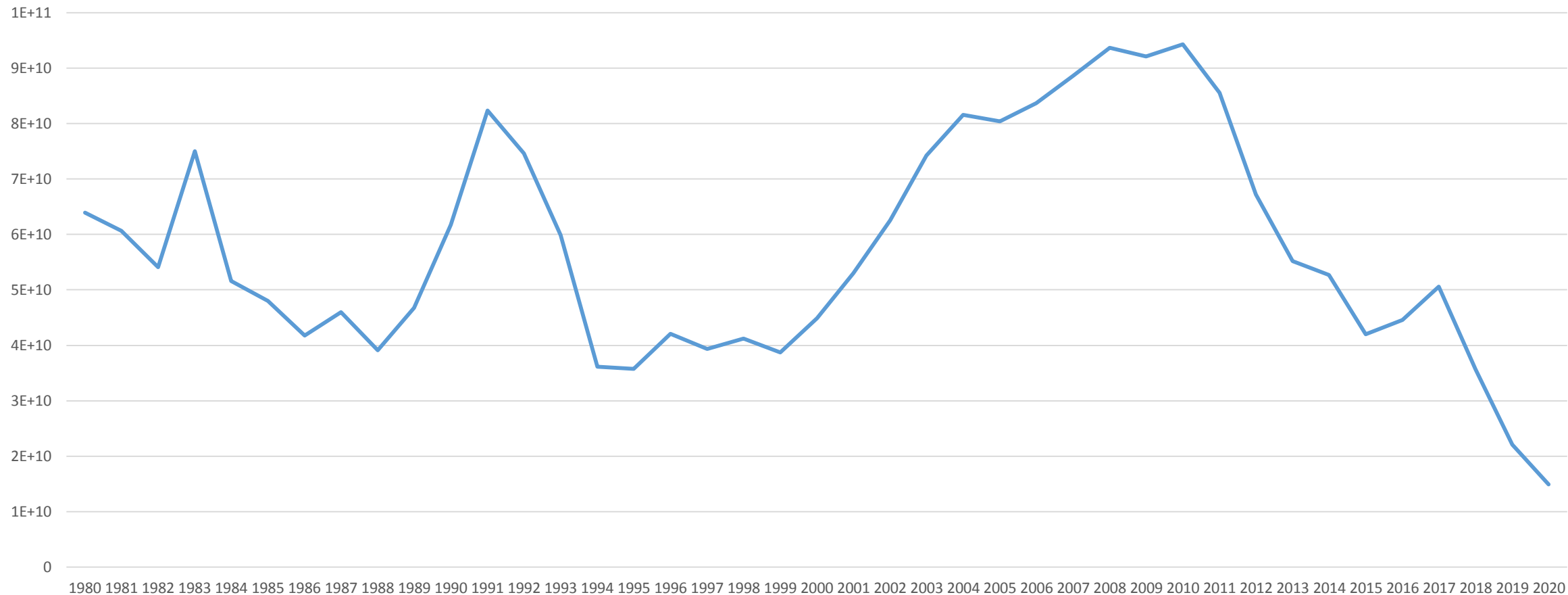
نسبت شاخص حجم صادرات به شاخص حجم واردات

Exports of goods and services (constant 2010 US\$)



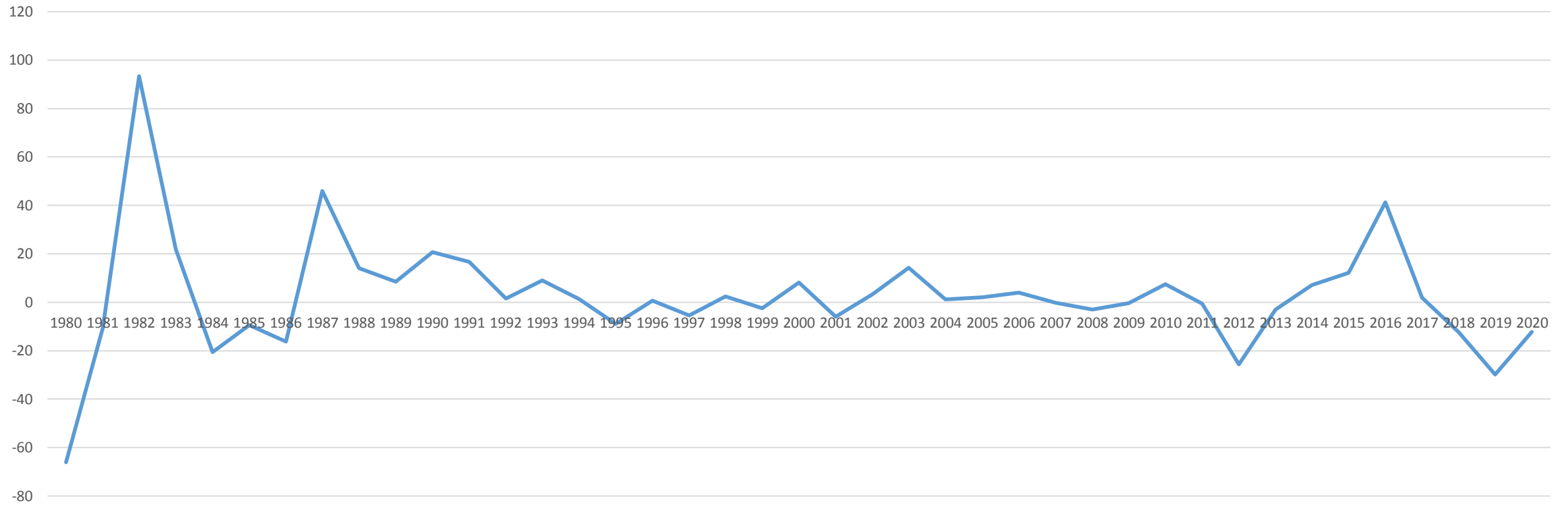
صادرات به دلار ثابت ۲۰۱۰

Imports of goods and services (constant 2010 US\$)



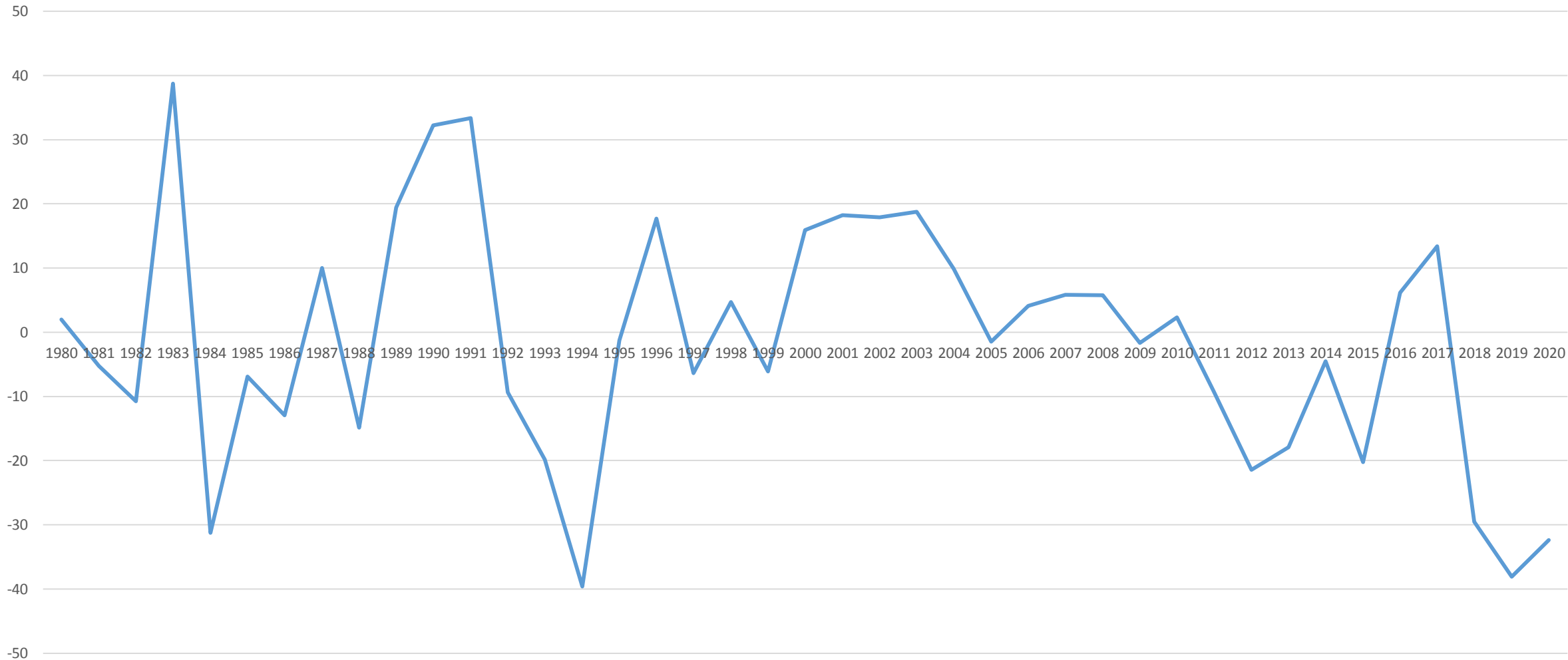
واردات به دلار ثابت ۲۰۱۰

Exports of goods and services (annual % growth)



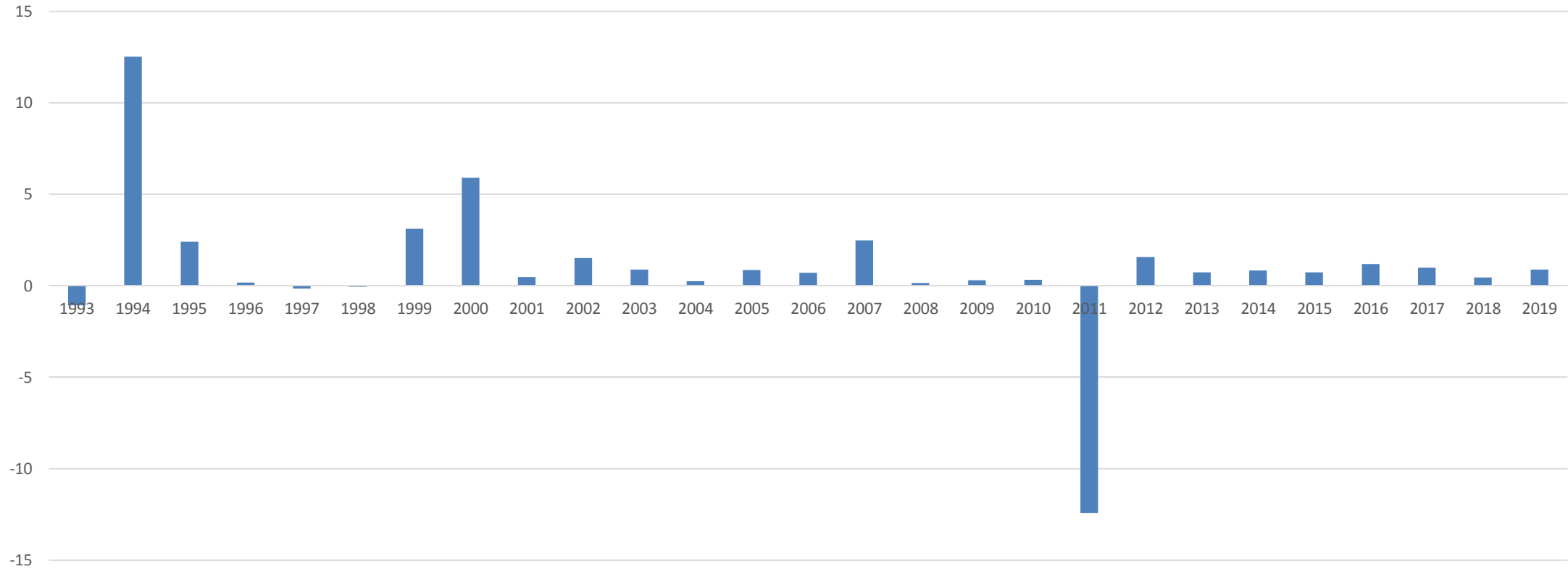
رشد صادرات

Imports of goods and services (annual % growth)



رشد واردات

the elasticity of offer curve



کشش منحنی پیشنهاد



# عوامل موثر بر نرخ مبادله

رونق و رکود اقتصادی (داخلی / بین الملل)  
تعرفه های و موانع تجاری غیر تعرفه ای  
تحولات قیمتی (کالاهای خام کشاورزی و...)  
قیمت جهانی سوخت و مواد معدنی  
قیمت کالاهای صنعتی  
تغییر در موجودی انبارها  
ترجیحات مصرفی  
انباشت عوامل تولید  
پیشرفت / محدودیت فناوری  
تحریم ها  
جنگ و حوادث سیاسی  
و...